

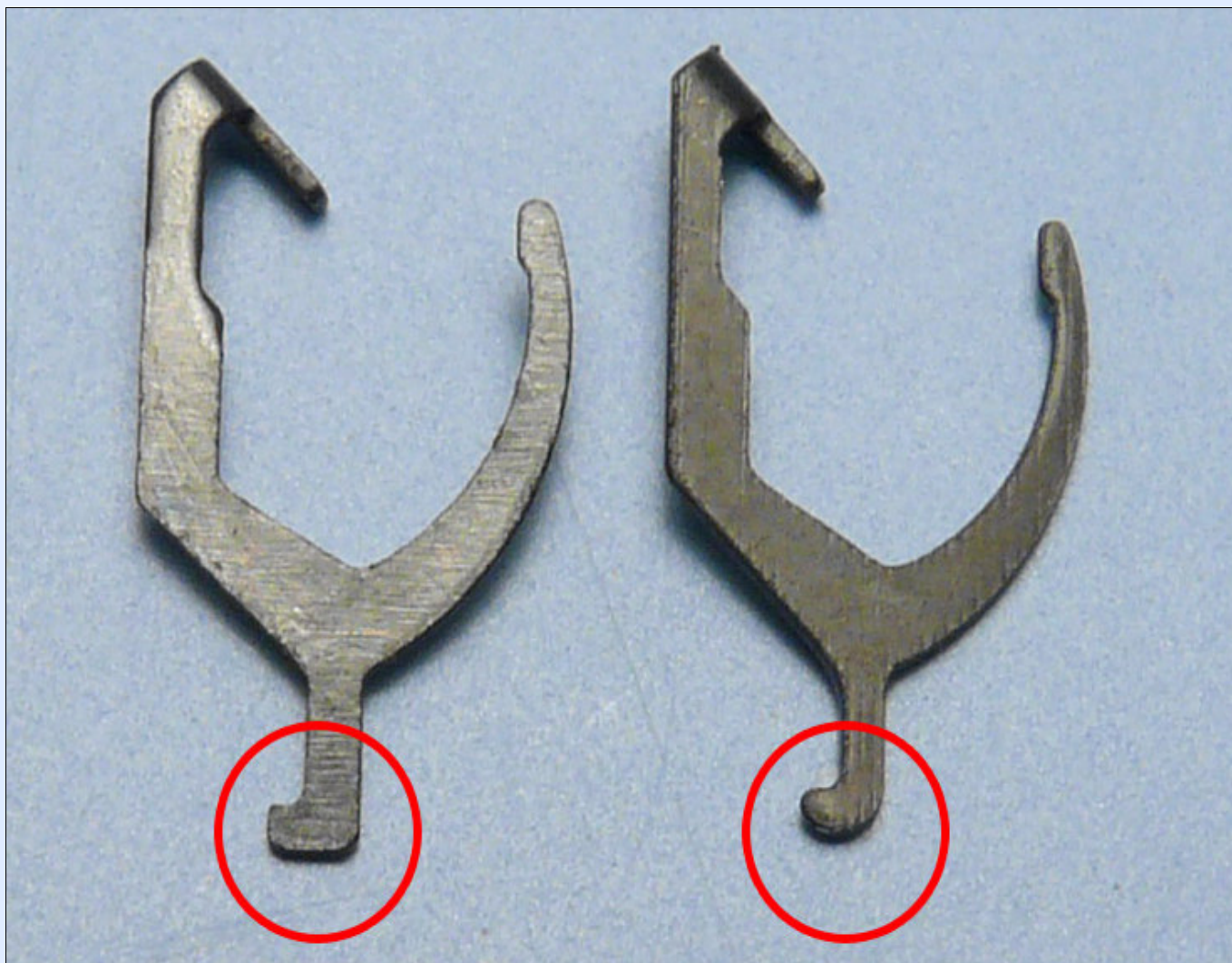


Při jednom z nákupů materiálu potřebného mimo jiné i pro stavbu vozidel byla mezi položkami objednávky také spřáhla Kuehn a kinematiky Peho, a to jak pružinové, tak magnetické. Při instalaci těchto komponent na vozy mne čekalo nemilé překvapení. Po nasunutí Kuehnova spřáhla do šachty Peho jsem zjistil, že spřáhlo „nespřáhluje“. Inu, v tu chvíli jsem věc neřešil, vzal vůz Tillig a prohodil

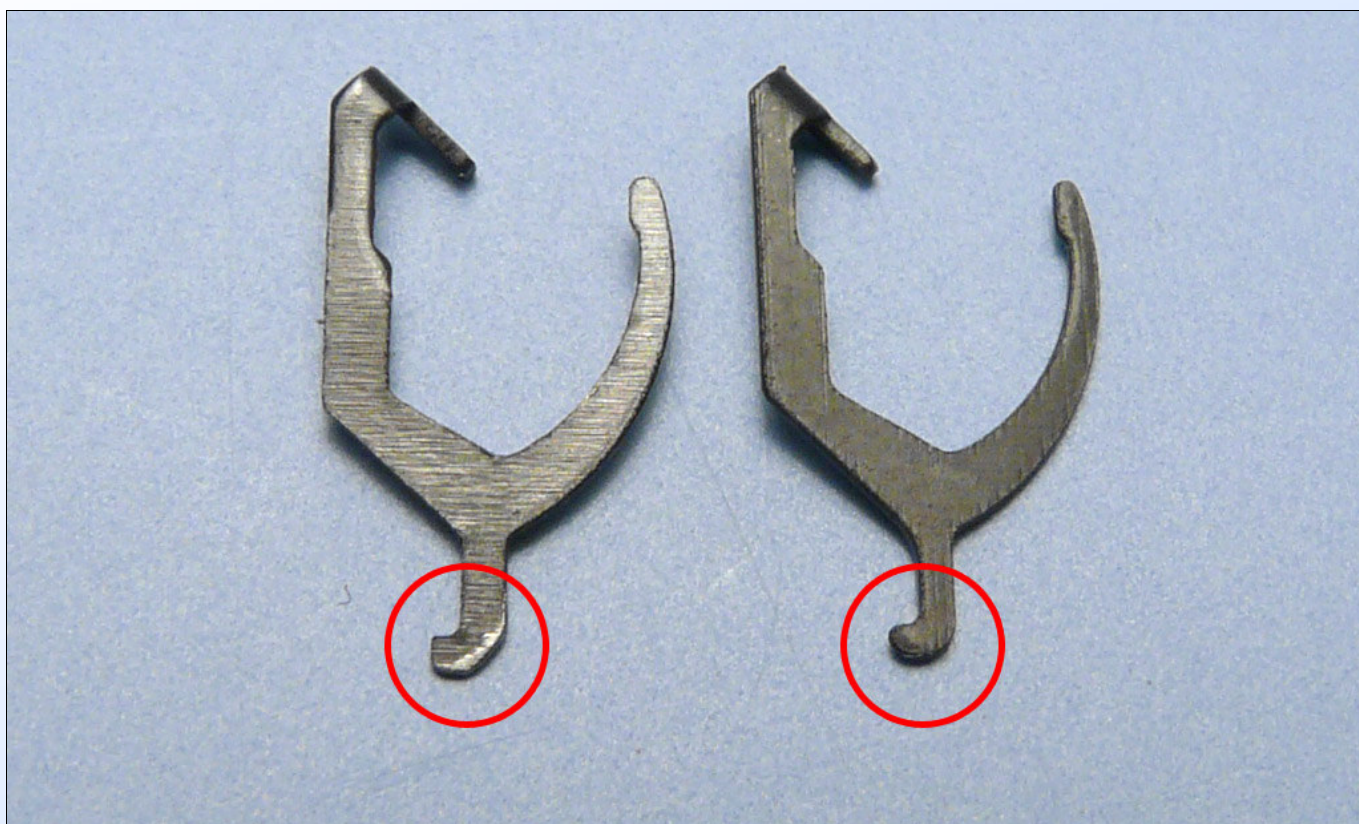
spřáhla z něho. Na něm ta Kuehnova fungovala bez problému a Tilligova v šachtě Peho jakbysmet. Později, ve chvíli volnější, jal jsem se studovat, v čem tkví problém při použití výše uvedené kombinace. Netrvalo dlouho a bylo jasno. Tvar ocelového háčku na spřáhlu Kuehn je malinko jiný, než je tomu u Tilliga. Malé zahnutí na konci, kterým se háček zaklesne za osičku uvnitř plastové části spřáhla, mělo v Kuehnově případě méně sraženou hranu a při snaze o nadzdvíhnutí háčku hrana narážela do vnitřní stěny (do „dna“) šachty. Tím prakticky bránila jakémukoliv pohybu háčku. Pomoc byla jednoduchá – postačil k tomu jehlový pilníček. S jeho pomocí jsem prostě hranu srazil. Po tomto jednoduchém zákroku problém zmizel a spřáhla jsou opět plně funkční.

Proč spřáhlo fungovalo po osazení do šachty Tillig? Tato šachta má na své vrchní stěně zářez s pružným plastovým čepem. Díky tomu je v šachtě větší vůle, která umožňuje i háčku s nesraženou hranou dostatečný pohyb. Čas vynaložený na úpravu jednoho spřáhla byl v řádu vteřin. Není sice v pořádku, že i nové zboží je modelář nucen opravovat a upravovat, ovšem na druhou stranu – kéž by se takto jednoduše daly řešit i jiné problémy.

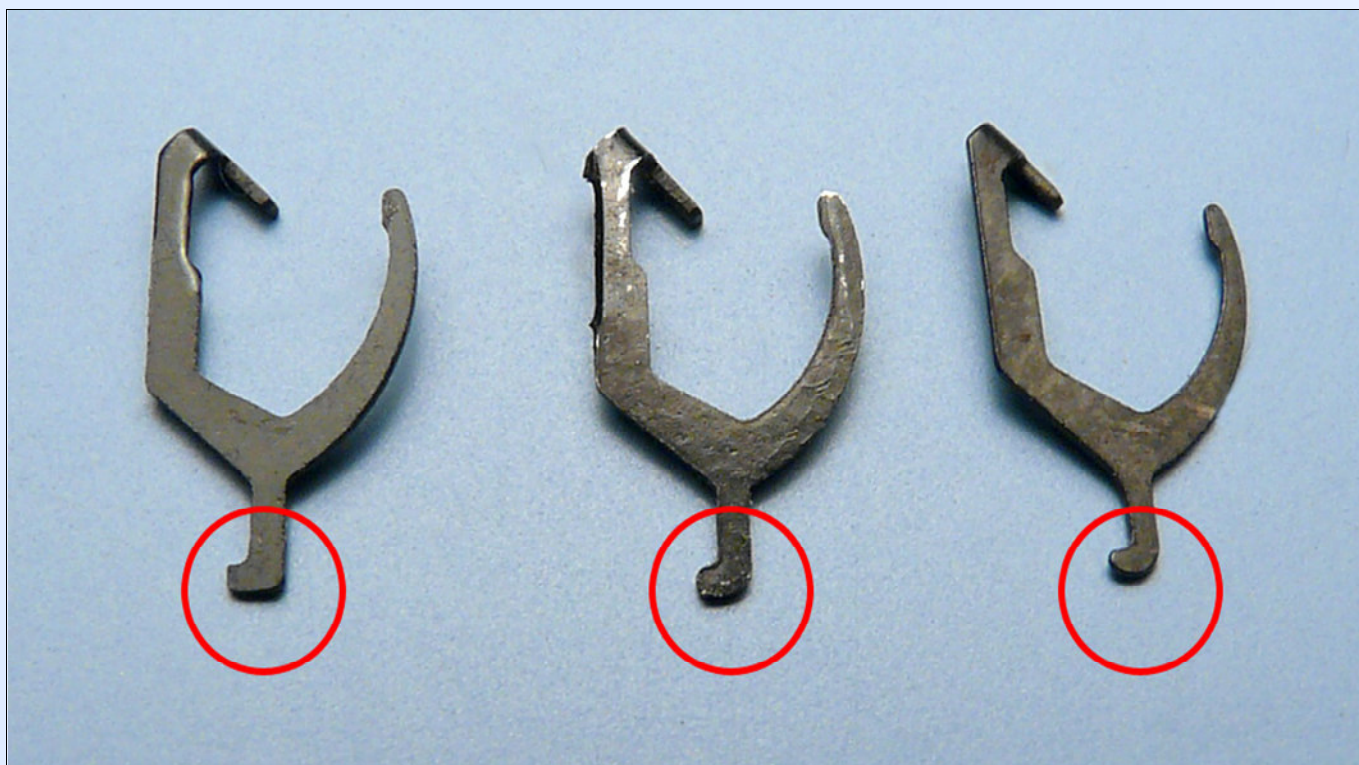
OBRÁZKOVÁ PŘÍLOHA



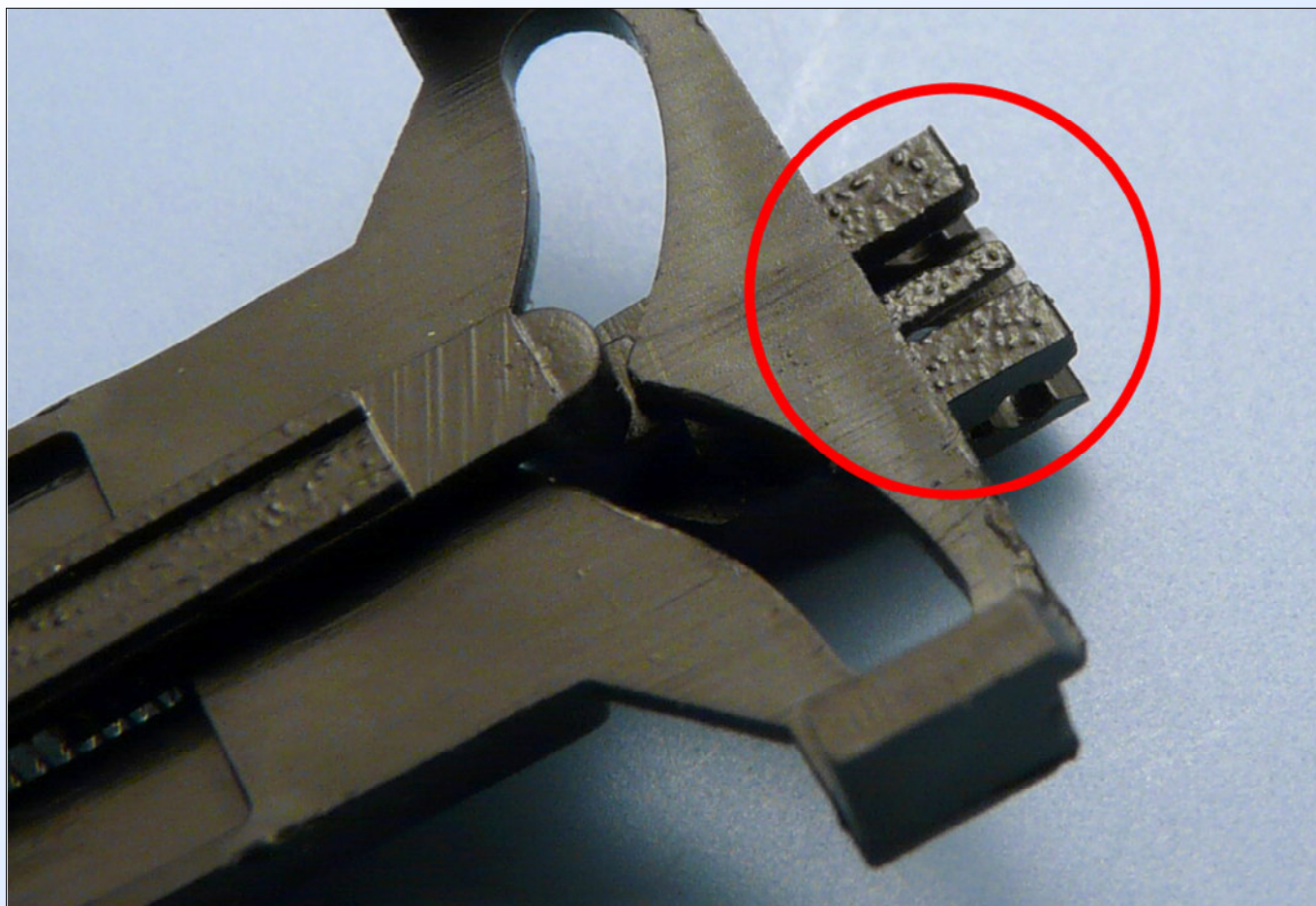
Obr. 1: Ukázka tvaru zahnutí – vlevo Kuehn, vpravo Tillig. Jasně je vidět rozdíl ve vybrání hrany. I takový zanedbatelný rozměr má na (ne)funkci spřáhla zásadní vliv.



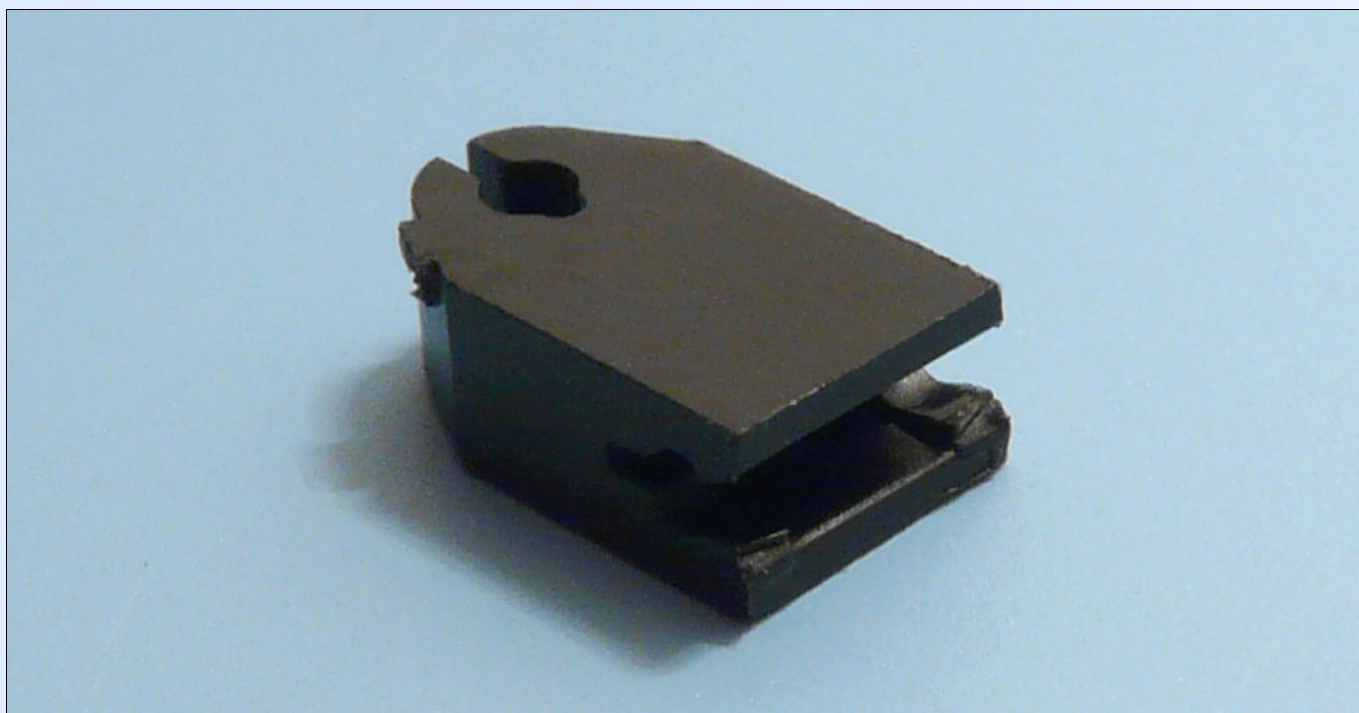
Obr. 2: Háček po úpravě – vlevo Kuehn, vpravo Tillig. Tato malá úprava postačila ke spolehlivému chodu spřáhla.



Obr. 3: Porovnání stavu háčků tak, jak jsou z výroby – **1)** háček nově koupeného spřáhla Kuehn; **2)** háček spřáhla přiloženého ke stavebnici vozu Gbgkks z Peček – už si nejsem úplně jist, zda je to opravdu originál Kuehn, tvar háčku se mi zdá přeci jenom malinko rozdílný; **3)** háček spřáhla Tillig.



Obr. 4: Šachta Tillig se zmiňovanou plastovou pružinkou.



Obr. 5: Šachta Peho – vrchní i spodní stěna je plná, pevná. V případě použití háčku s nesraženou hranou spřáhlo nefunguje.