

ÚPRAVA POJEZDU LOKOMOTIVY T334 (21.5.2003)

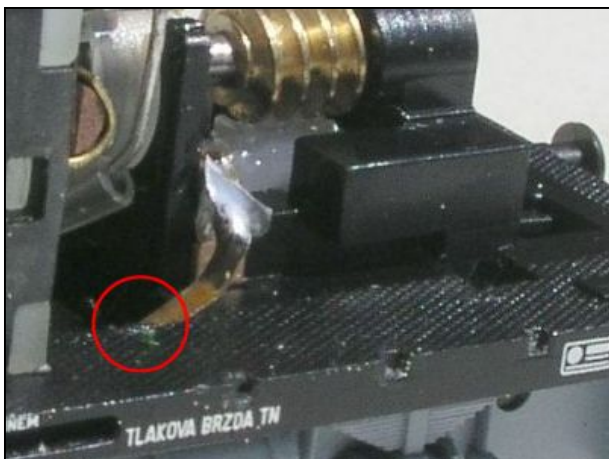
Všichni majitelé nového vydání Rosničky v TT asi vědí, že je to zdařilý model, jehož jízdní vlastnosti však nejsou nikterak závratné. Na výhybkách s plastovými srdcovkami má lokomotiva občas problém s přejížděním díky tomu, že sběrače proudu jsou mezi rámem a okolkem, tedy přiléhají na kolo z boku, nikoli shora. To občas (spíše často) zapříčiní, že střední (nepoháněná) náprava se třeba právě na srdcovce díky nerovnosti trochu zvedne, ale kvůli "nacpanému" sběrači proudu mezi okolkem a rámem se už nevrátí zpět, visí tedy ve vzduchu. Hned máme o jedno místo přijímající proud z kolejí méně. Následkem toho potom lokomotiva jezdí hůře, neplynule a občas zůstane viset třeba na již zmíněných plastových srdcovkách. V následujících řádcích a obrázcích vám popíši, jak jsem se tohoto dosti nepříjemného problému celkem jednoduše zbavil:

V první řadě jsem si musel sehnat materiál, který by byl použitelný na sběrače. Nakonec jsem použil sběrače ze zbytků jiné lokomotivy. Potom jsem vyvrtal otvory (kecám, vypálil sem je rozžhaveným hrotem, protože nemám vrtačku) v místě, které se nabízelo jako nejvhodnější pro protažení nových sběračů skrz rám (obrázek 1). Sběrač jsem prostrčil otvorem a připájel k úchyty původních sběračů. Mírně jsem jej napružil, aby tlačil nápravu dolů ke koleji a byla tím zajištěna zpětná vůle střední nápravy po přejetí nerovných úseků na kolejích (obrázek 2). Pro větší plochu sbírající proud jsem si nechal na soustruhu odstranit okolek střední nápravy. Tím má také náprava "větší volnost" při jízdě přes srdcovky, protože není vedena okolkem, nýbrž jede pouze po hlavě kolejnice (obrázek 3 a obrázek 4).

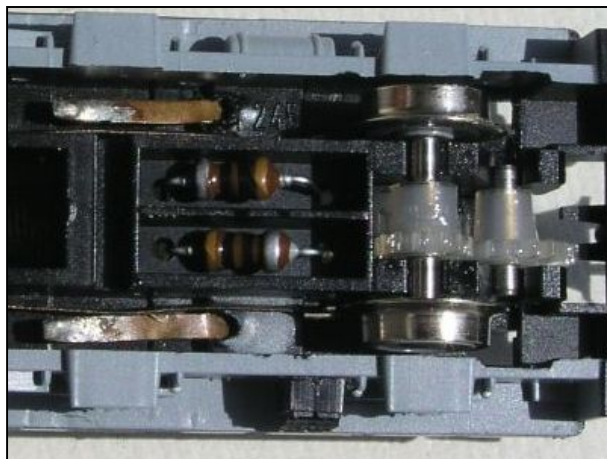
Po této úpravě problémy s přejížděním plastových částí výhybek téměř zmizely, a to dokonce i při dosti pomalé jízdě.

POZOR! Tato úprava byla provedena u současné verze firmy Tillig. Nejsem si jist, zda je proveditelná i u původního Zeuke modelu.

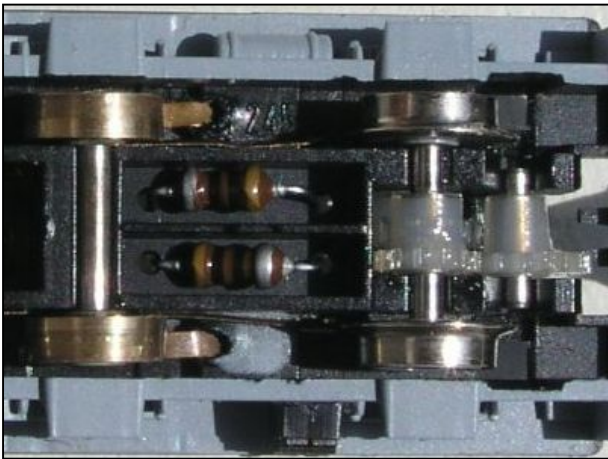
OBRÁZKOVÁ PŘÍLOHA



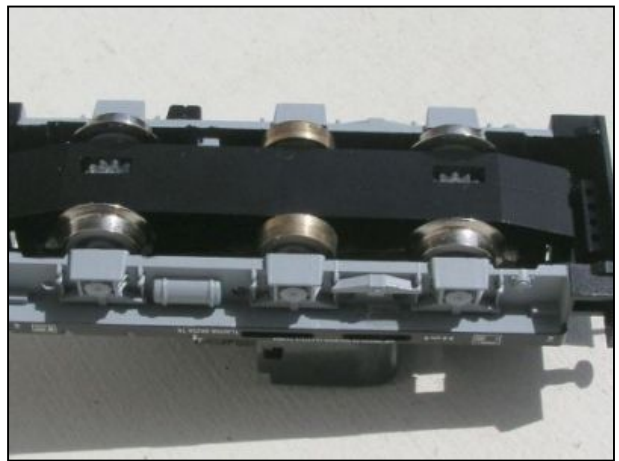
Obrázek 1 - Místo vytvoření otvoru pro protažení sběrače



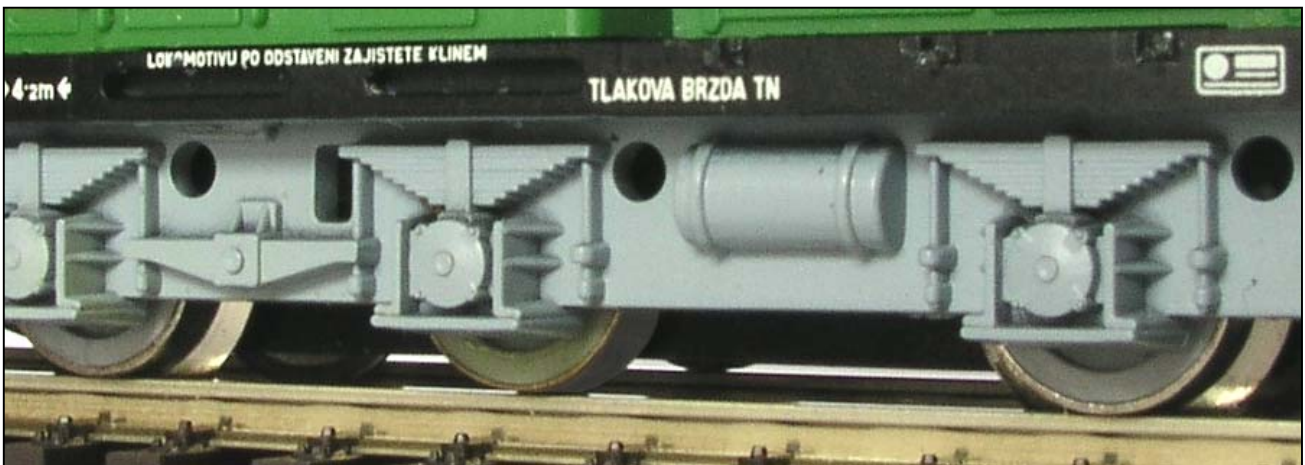
Obrázek 2 - Nový sběrač připravený na osazení střední nápravy (mírně napružený)



Obrázek 3 - Osazená střední náprava
(má odsoustružený okolek)



Obrázek 4 - Pojezd po úpravě sběračů a nápravy



Obrázek 5 - Pojezd posazený na koleji