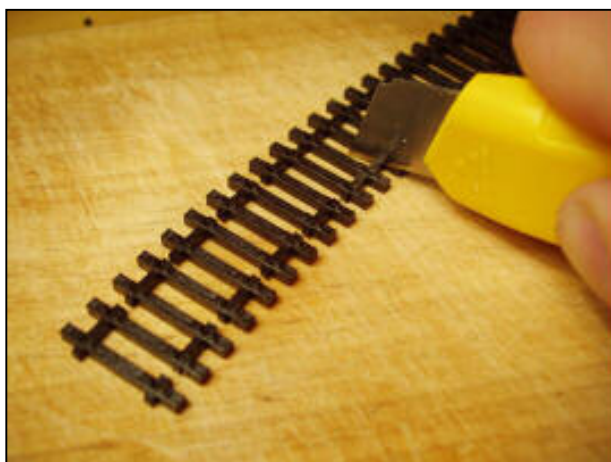


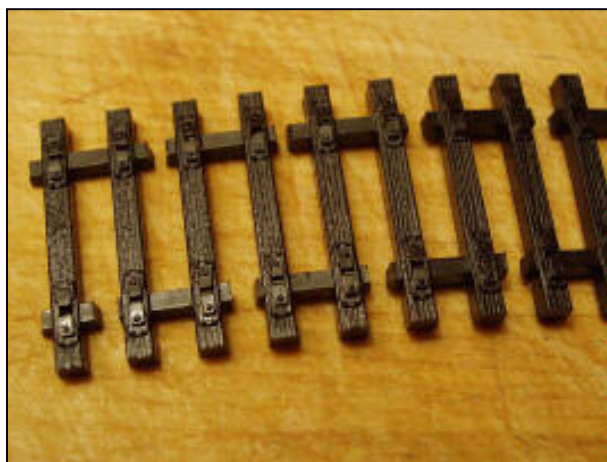
FLEXI-PODLOŽÍ (14.6.2005)

Tento článek bude velmi krátký, avšak pro nejednoho modeláře možná přínosný. Při započítí stavby jednoho z dílů kolejiště nastal problém nedostatku flexibilního pražcového podloží. Vlastnil jsem pouze pevná přímá a oblouková pražcová pole, která jsem při stavbě nemohl potřebovat. Bylo možno dovolit si větší poloměr oblouku a materiál, který ležel přede mnou, rozhodně nevyhovoval. Přemýšlel jsem, jak co nejrychleji, nejspolehlivěji a pokud možno nejlevněji získat potřebné. Chvilí jsem uvažoval, přitom jsem v ruce třímal jeden kousek přímého pražcového pole. Moji hlavu navštívila myšlenka. ☺ Proč nezkusit použít aktuální zásobu? Co se stane, když střídavě na každé straně pevného pole odříznu jednu plastovou „spojku“ mezi pražci? Od myšlenky již nebylo daleko k činu. Vzal jsem si ostrý odlamovací nůž a začal jsem. Nejprve kousky plastu odlétávaly na všechny strany, později jsem „to dostal do ruky“ a nepořádku kolem mne již tolik nepřibývalo. Po „prořezání“ prvního přímého pole přišel test flexibility. Bylo to v suchu. Podloží mne poslouchalo a ohnulo se lehce tam, kam jsem chtěl. Totéž jsem zkusil i s obloukovým polem. Díky odřezání spojek výše uvedeným způsobem se z něho stalo stejně flexibilní a v neohnutém stavu téměř stejně přímé pole jako z toho „originálně“ přímého. Před řezáním jsem měl trochu obavu, zda hmota, ze které pevná pole jsou, není tvrdší než u flexi-podloží. Naštěstí tomu tak není (pokud ano, nemá to na výsledek vliv) a já měl za pár minut vyřešen problém, který by se v případě objednávání zboží nebo dokonce plánování cesty za jeho nákupem protáhnul na nemyslitelně dlouhou dobu.

OBRÁZKOVÁ PŘÍLOHA



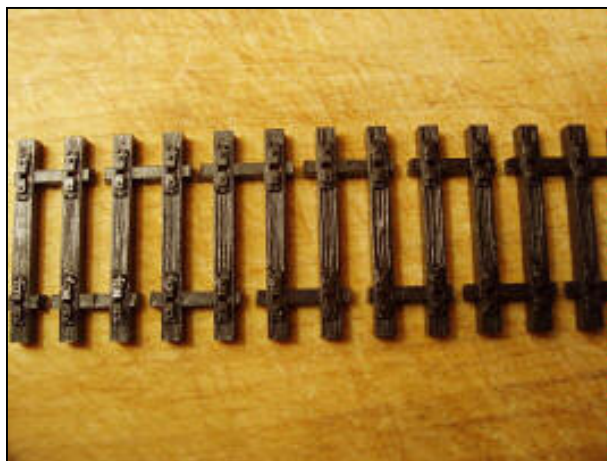
Obr.1 – Odřezávání plastových spojek pražců



Obr.2 – Detail podloží po prořezání



Obr.3 – Natažené prořezané přímé podloží



Obr.4 – Prořezané obloukové podloží