

## VÝROBA PŘECHODOVÉ KOLEJE (10.2.2009)

Když jsem se v létě roku 1997 znovu vrátil po několikaleté přestávce k modelům, nacházelo se v mém vozovém parku asi 6 lokomotiv (BR 92, BR 110, BR 118, BR 119, BR 130 a Nohab – snad nic nechybí), tuším že 41 vozů (ty jmenovat nebudu ☺), dva transformátory FZ1 a nějaké plechové koleje. U babičky na půdě odpočívalo mé první kolejiště (sestávalo ze dvou dílů 170 x 100 + 50 x 100 cm), které vznikalo v dobách mých studií. O něj projevil zájem můj kamarád, takže mu bylo tenkrát odprodáno asi za 2000 Kč.

Při výletě do Hradce Králové během dovolené jsem si koupil své první profilové koleje v životě. Byla to oblouková pravá výhybka (stavebnice), ta je dodnes na mém současném kolejišti, a dvě flexi-koleje, vše Tillig. K tomu samozřejmě spojky. Bylo to pro mě něco nového a úžasného! Bydlel jsem tenkrát s rodinkou v podnájmu s velkým obývacím, takže bylo možno si postavit na zemi ovál a prohánět tam vozidla. V té době všechna ještě z dob BTTB.

Jelikož jsem měl plechové koleje a samozřejmě bylo nemyslitelné nechat profilové zahálet, vyvstala potřeba nějak vyřešit jejich spojení. Na to se hodily koleje o délce 57 mm. Samozřejmě se dá použít jakákoliv jiná, ale inspiroval mě originál o stejné délce. ☺

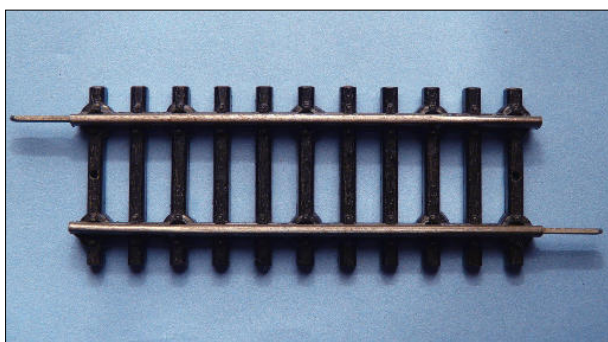
### Postup výroby je velice jednoduchý a lze jej rozepsat do několika bodů:

- oddělíme kolejnice od pražců
- na konci odstraníme poslední krajní jazýčky, které drží kolejnici v pražcovém poli
- spodní část kolejnice kleštičkami zúžíme, aby bylo možno na ni nasunout spojku
- spojku nasuneme a zafixujeme z vnější strany cínem (rozumně, ať to není moc vidět)
- v pražcovém poli vyřízneme výřez, vznikne prostor pro spojku, kolejnici nasadíme zpět

Takto předělanou kolej vyzkoušíme a případné nepřesnosti (výška, občas rozchod) doladíme. Výšku pilníčkem, rozchod jemným přihnutím konce kolejnice, který je nyní bez krajních jazýčků. I když rozchod se vlastně přizpůsobí sám nasunutím spojek do profilové koleje. Tam asi problém nenastane, nějaká desetinka se poddá. ☺ Více už napoví fotografie. Jak můžete vidět, já jsem spojku přidělal na obě kolejnice.

Ač se to nezdá, je mezi námi asi ještě dost modelářů, kteří z nějakého důvodu používají plechové kolejivo. Někde hrají roli finance, jinde odlišná geometrie toho profilového. Každopádně, budou-li v budoucnu chtít spojit tyto dva typy kolejí, může se jim tento článek hodit. Není to žádná věda, objevil jsem Ameriku ☺, ale proč se nepodělit. Přestavba zabere pouhých pár minut, což je určitě výhodnější, než kolej kupovat (i když nestojí svět).

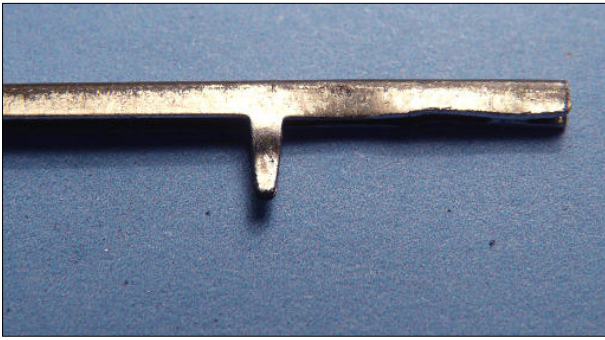
## OBRÁZKOVÁ PŘÍLOHA



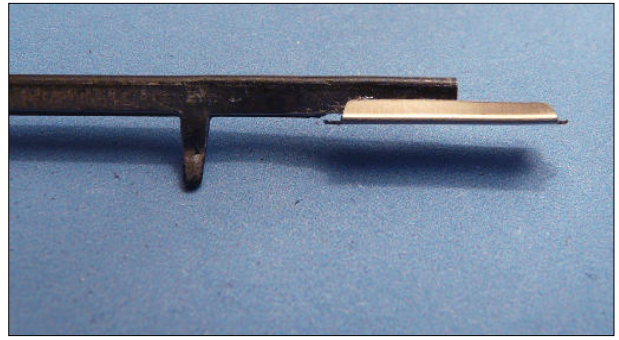
Obr.1 – Standardní kolej o délce 57 mm



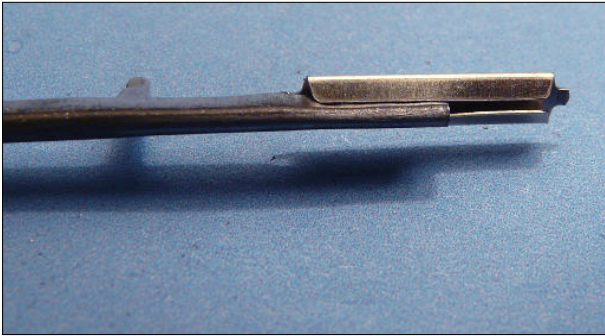
Obr.2 – Detail jazýčků na spodku kolejnice



Obr.3 – Detail, krajní jazýčky byly odstraněny



Obr.4 – Spojka nasunutá na plechovou kolejnici



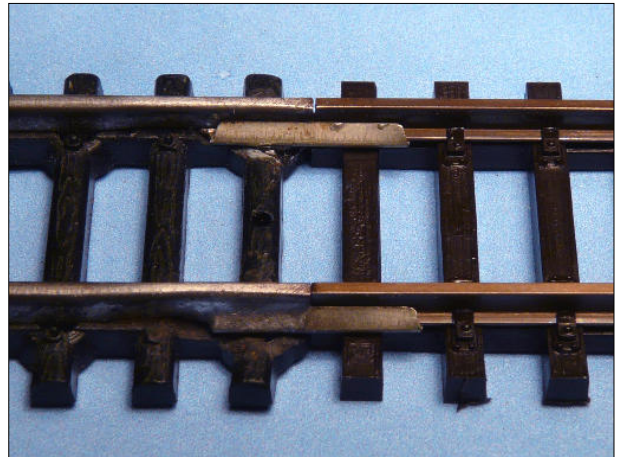
Obr.5 – Spojka nasunutá na plechovou kolejnici



Obr.6 – Spojka nasunutá na plechovou kolejnici



Obr.7 – Výřez v pražcovém poli pro spojku



Obr.8 – Přechodová kolej v praxi